

Cécile Laube
Homöopathin SKHZ
Naturheilpraktikerin NVS
Röt matt 25
5626 Hermetschwil

Telefon 056 631 27 19



Unter dem Leitsatz
„**GESUND UND WOHL**“
führe ich die **WELLCARE
GESUNDHEITSPRAXIS**
seit 1998.



Kopfschmerzen, Migräne, chronische Müdigkeit, Schlafstörungen, psychische Verstimmungen, Verdauungsstörungen, Verspannungen (Hexenschuss), Blasenentzündungen, Hautausschläge, etc. müssen nicht sein.

Die Ursachen der Beschwerden können mit Dunkelfeldmikroskopie, Iris- / Augendiagnose und gezielten Fragen im Gespräch ermittelt werden.

Als Behandlungsformen werden Homöopathie, Entgiftungstherapien, verschiedene Massagen, Lymphdrainage, Sumathu-Gelenkaktivierung mit guten Heilerfolgen eingesetzt.

Ich bin Mitglied bei der Naturärztevereinigung der Schweiz (NVS) sowie beim EMR und somit bei den Krankenkassen im Alternativzusatz anerkannt.

Weitere Angaben finden Sie unter:

www.laube-wellcare.ch

Homöopathie



Was ist Homöopathie?

Die Homöopathie ist eine eigenständige Heilmethode mit eigenen Gesetzen. Der wichtigste Grundsatz lautet: „Ähnliches möge mit Ähnlichem geheilt werden.“

In der Homöopathie wird der ganze Mensch erfasst und nicht nur ein Symptom.

Krankheitsbilder

Mittels Homöopathie werden akute und chronische Krankheiten behandelt, wie Kopfweg, Ohrenscherzen, Schwindel, Schlafstörungen, Gelenkscherzen, Stirnhöhlenkatarrh, etc.

Behandlungsdauer

Insbesondere bei chronischen Krankheiten kann die Behandlung längere Zeit in Anspruch nehmen.

Augendiagnose / Irisdiagnose



Was ist Augendiagnose?

Die Augendiagnose ist ein ganzheitliches Diagnoseverfahren. Im Auge widerspiegeln sich die Organe des menschlichen Körpers. Veränderungen der Iris in Farbe und Struktur, können Hinweise auf Störungen in den entsprechenden Organen geben. Grundlage bildet eine Fotoaufnahme des Auges. Sie ist ohne Risiko und schmerzlos.

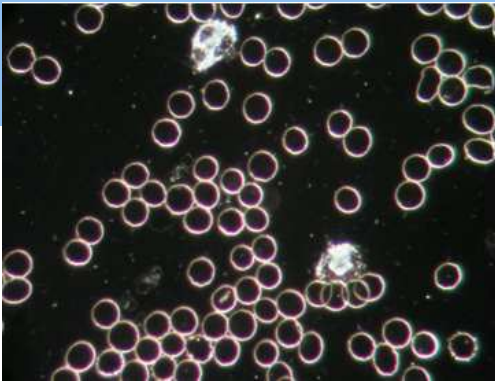
Krankheitsbilder

Aus der Iris und dem gesamten Auge kann der Krankheitszustand der Organe, der Lymphe, des Blutes, etc. festgestellt werden. Er-sichtlich sind Krankheitsbilder wie Kopfscherzen, Migräne, Schlafstörungen, Rheumaneigung, Entgiftungsstörungen, etc.

Behandlung

Das Behandlungskonzept der aufgedeckten Beschwerden oder Neigungen wird mit dem Patienten fallweise besprochen.

Dunkelfeldmikroskopie nach Prof. Enderlein



Was ist Dunkelfeldmikroskopie?

Die Dunkelfeld Mikroskopie ist eine wichtige ganzheitliche Blutuntersuchung und dient der Diagnose. Sie gibt Auskunft über das "innere Milieu", wie z.B. Übersäuerung, Übereiwässung, Pilze, Stauungen, Zelldegenerationen sowie die Vitalität der Blutzellen.

Diagnose Hinweise

Erkennbar werden Krankheitstendenzen, die durch Ungleichgewichte im Säure-, Basenhaushalt, Störungen des Eiweißstoffwechsels, Sauerstoff- und Flüssigkeitsmangel entstehen. Krankheiten wie venöse Stauungen, Thrombosen, Hämorrhoiden, etc. werden ersichtlich.

Behandlung

Die Behandlung erfolgt durch Entgiftungstherapien und Stärkung des Immunsystems.

Massagen



Mittels Massagen können viele Verspannungen gelöst, die Durchblutung verbessert und das Wohlbefinden gesteigert werden.

Die angewandten Massagen sind:

- **Klassische Massage für Nacken, Rücken und Ganzkörper**
- **Gelenkaktivierung nach Sumathu-Therapie für Hexenschuss / Ischialgie**
- **Fussreflexzonenmassage**
- **Schröpfen zur Durchblutungsförderung**

Krankheitsbilder

Diese Behandlungen werden bei Kopf-, Nacken-, Rücken-, Bein-, oder Gelenkschmerzen sowie Hexenschuss / Ischialgie eingesetzt.

Behandlung

Die Massage wirkt entspannend, was für das Lösen von Blockaden wichtig ist.

Lymphdrainage nach Dr. Vodder



Was ist Lymphdrainage?

Das Lymphsystem ist für die Entgiftung und Entschlackung zuständig. Die Lymphdrainage ist eine Entstauungstherapie, die das Lymphsystem anregt und so das Ausscheiden von Schlackstoffen im Gewebe fördert.

Krankheitsbilder

Ödeme an Augen, Armen, Beinen, Füßen und Gelenken werden mit Lymphdrainage behandelt. Ebenso hilft sie nach Operationen (z.B. Brustentfernung oder Brustaufbau).

Schwangeren Frauen hilft sie bei Schwellung von Armen und Beinen.

Behandlung

Die Behandlung erfolgt nach den individuellen Bedürfnissen oder auf ärztliche Verordnung.